


コントローラFW更新のお願いと ライセンスの導入時期について



EARTHBRAIN

【ご依頼事項】

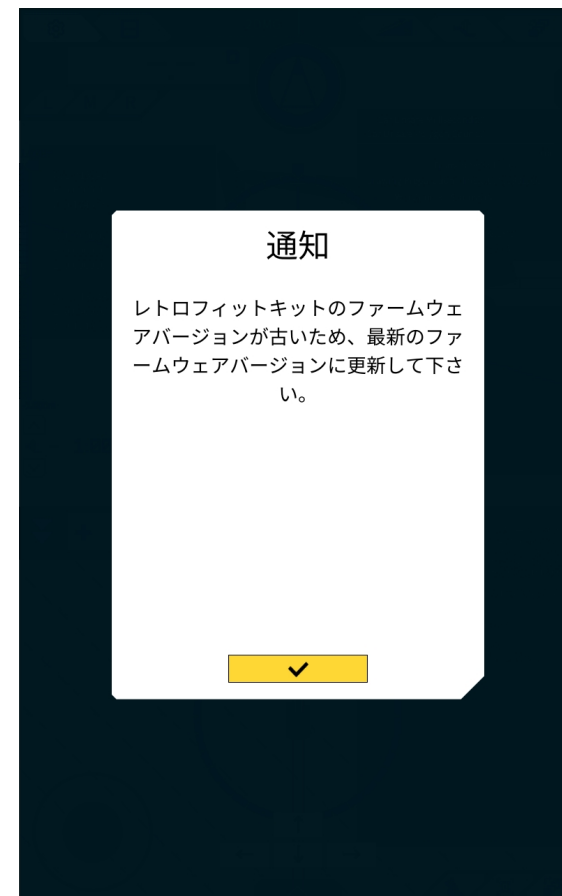
コントローラFWを**6月末までに1.4.1以降(2022年3月30日時点では1.4.3が最新)のバージョンに更新**をお願いいたします。**コントローラFWのバージョンが1.4.1より前のバージョンの場合、7月初旬予定のタブレットアプリのリリース後は、アプリをご利用いただけません**(アプリ起動時に下記の画面が表示されます。メッセージが表示されても、コントローラFWのバージョンを1.4.1以降に更新することで、ご利用いただけるようになります)。

【コントローラFW更新の目的】

- **ライセンスの導入に伴い、コントローラFWは1.4.1以降のバージョンが必要**です。
- コントローラFWのバージョンが1.2.12より前のバージョンの場合、コントローラFWの不具合(閏年問題)があり、施工履歴の日付が1日ずれて記録されてしまいます。
- タブレットアプリ及びコントローラの新規機能追加に伴い、タブレットアプリとの通信や互換性に問題が発生する可能性があります。

【コントローラFWのバージョンアップ方法】

- コントローラFWバージョンアップ用のアプリをGooglePlayにて公開しております。
(SMART CONSTRUCTION Pilot Updaterで検索してください)
アプリの利用マニュアルは、LandLogのホームページで公開しております。
(<https://www.landlog.info/scetrofit/download/scpilotupdater.pdf>)
※巻末に、お手持ちのコントローラFWのバージョン確認方法および簡易手順を記載



【リリース時期と制限される機能】

- 7月初旬のタブレットアプリのリリース ⇒ **コントローラFWのバージョンが1.4.1以降**である必要があります。
- 9月初旬のライセンスの導入 ⇒ **「マシンガイダンス(*)」、「ペイロード」、「施工履歴データ」に制限**が掛かります。

※「マシンガイダンス」は、『簡易設計面を利用するのガイダンス機能』や『設定メニュー』などはライセンスがなくてもご利用いただけます

	3月	4月	5月	6月	7月	8月	9月
コントローラFWアップデートの依頼(再)		★ コントローラFWを1.4.1以降のバージョンにアップデート					
SC Pilotタブレットアプリ リリース予定			★		★		★
コントローラFWバージョンチェック開始				★ コントローラFWのバージョンが1.4.1以前のものでは利用できなくなります			
ライセンス機能有効化				★ ライセンスがない場合、プロジェクトファイルを利用した3DMGやペイロードの機能が利用できなくなります			
SC Pilot Webアプリ リリース予定			★		★		★
Pilot Webライセンス紐づけ		★ 8月末までにマーケットプレイスでライセンスを購入し、ご利用になるコントローラにライセンスを紐づけしてください					

※ライセンスの購入、紐づけ方法については、6月中旬頃に改めてご案内いたします

- ① タブレットアプリでマシンガイダンスを起動します
- ② メニュー(⚙) > システム管理 > コントローラ情報
を表示します
- ③ 「コントローラ」の「ファームウェアVer.」を確認します

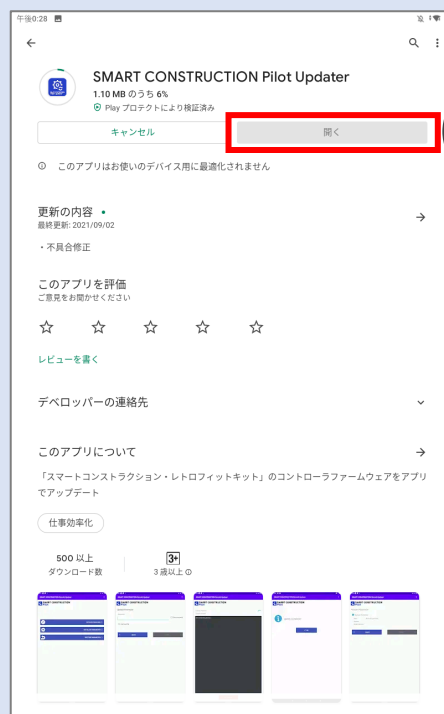
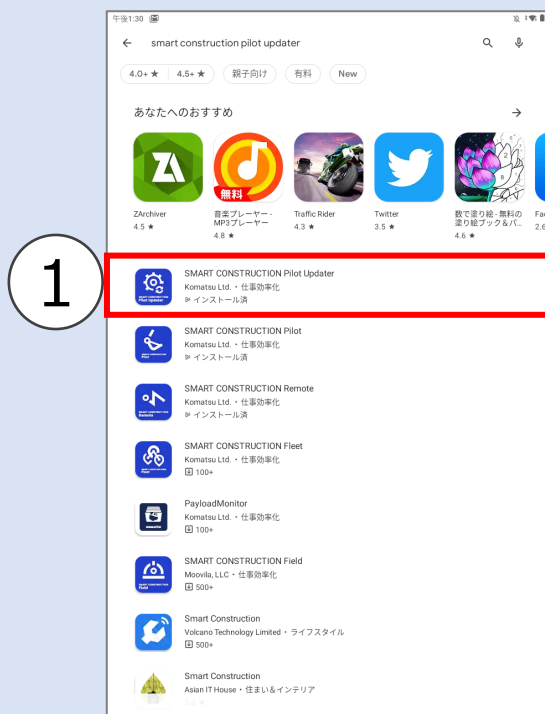
右図の場合は、v1.1.2のファームウェアが導入されて
おります。
v1.4.1よりも前のバージョンのため、ファームウェアの
バージョンアップが必要です。

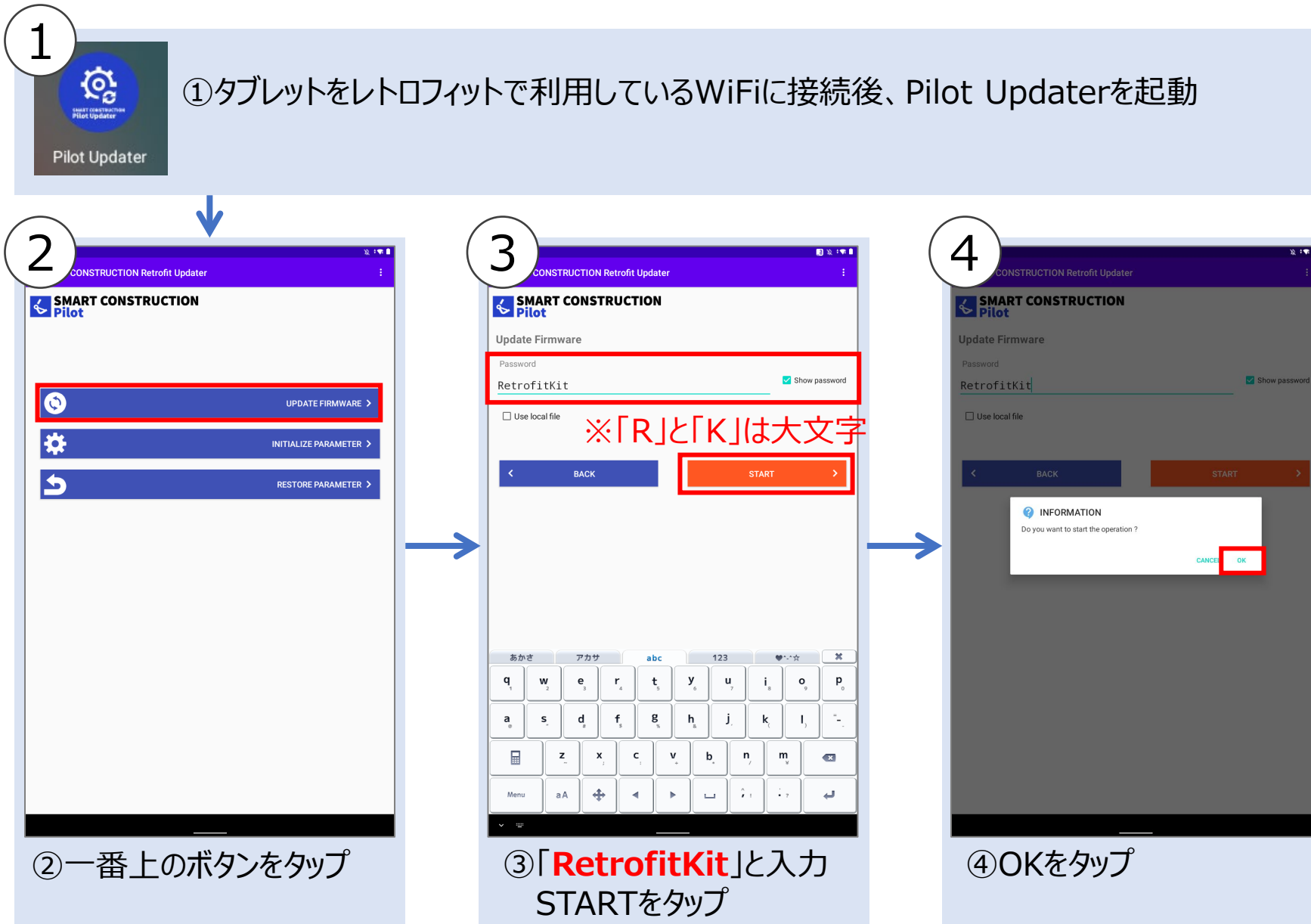
コントローラ情報	
基本情報	
製造元	LANDLOG
モデル	SCRFO0AT02
製造No.	LL-1001-00-00-0101
シリアルNo.	sakihama_test
コントローラ	
コントローラ製造元	akasakatec
コントローラモデル	Dual GNSS Controller
ファームウェアVer.	v1.1.2
メインGNSS受信機	
製造元	ublox
モデル	ZED-F9P

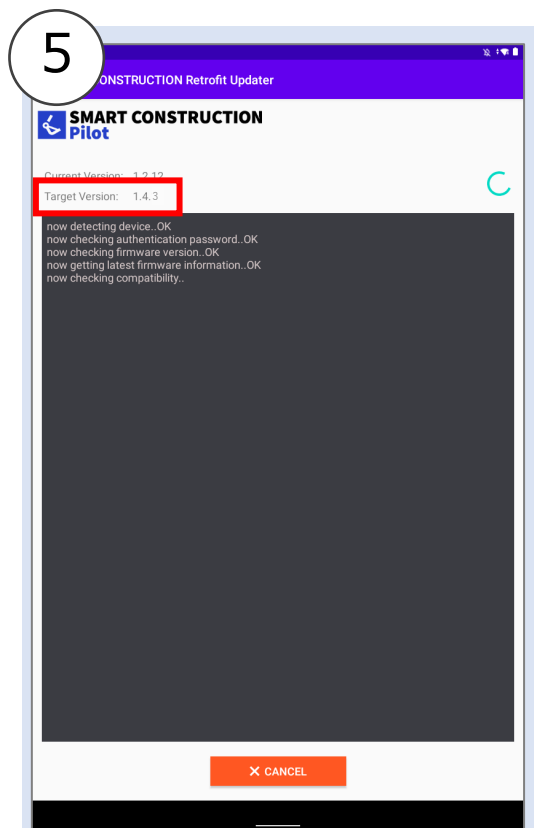


Playストアを起動し、「smart construction pilot updater」を検索してください

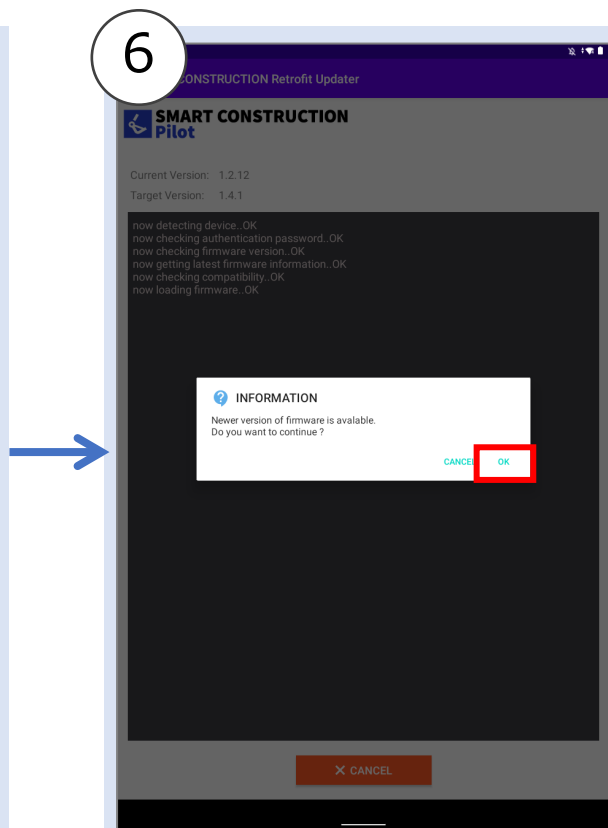
①該当のアプリをタップしたあと、②開くボタンをタップしてください



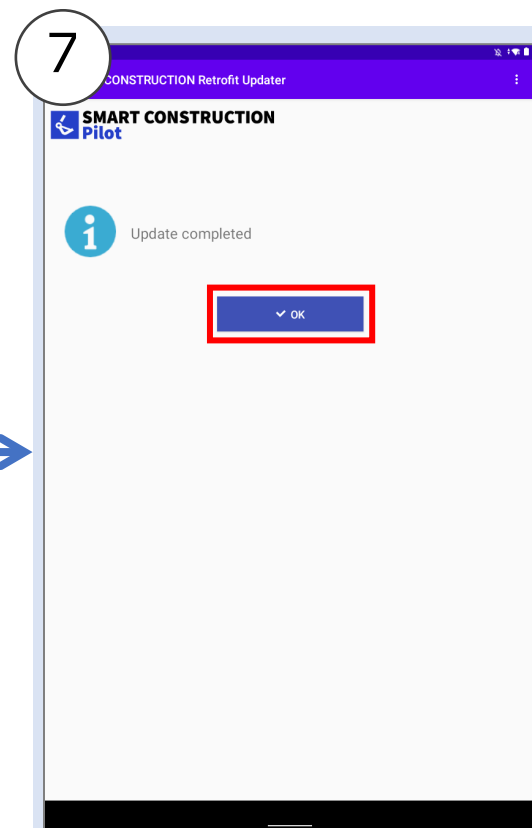




⑥バージョン(2段階)を確認
→「**1.4.3**」であればOK



⑤OKをタップ

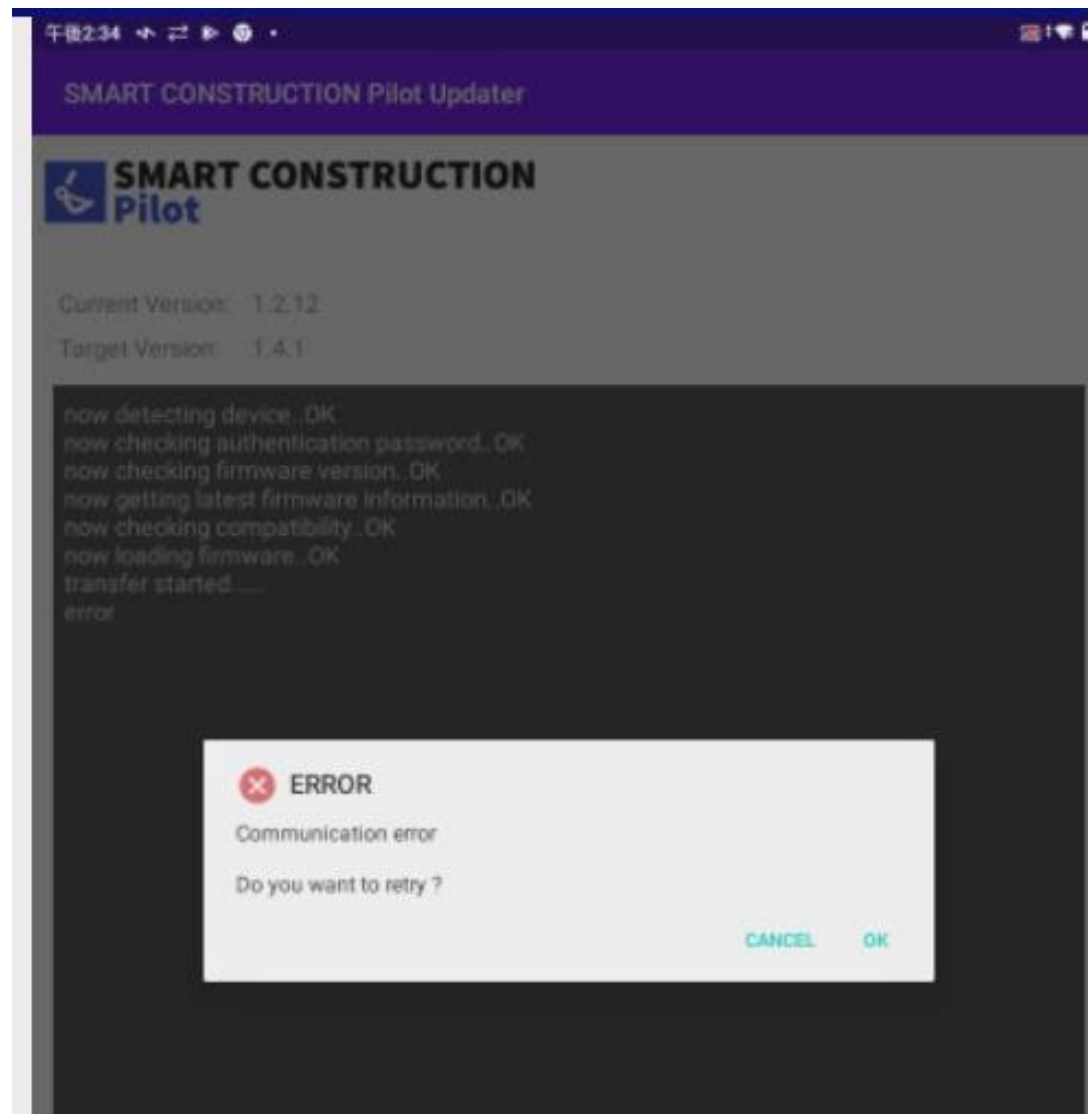


⑦アップデート完了
OKをタップ

手順に従って実施しても

画像のようなエラーが表示されてしまい
アップデートに失敗するという
症状の報告があります。

次ページの方法で回避可能です。



タブレット端末の
位置情報・BluetoothをOFFに
することで対処できます。

症状が発生した場合は位置情報
・BluetoothをOFFにして実
施ください。

(位置情報、およびBluetooth
はアプリの動作に影響ありま
せん。したがってOFFのまま
で作業終了していただいて問
題ありません。)

