

Androidタブレットへの 【SC Remote】インストール手順

【1. 前提条件】

準備するもの : ・インターネット通信 (WiFi接続環境など)

・SMART CONSTRUCTION 3D Machine Guidanceで利用するAndroidタブレット

・タブレット所有者様のGoogleアカウント ※1

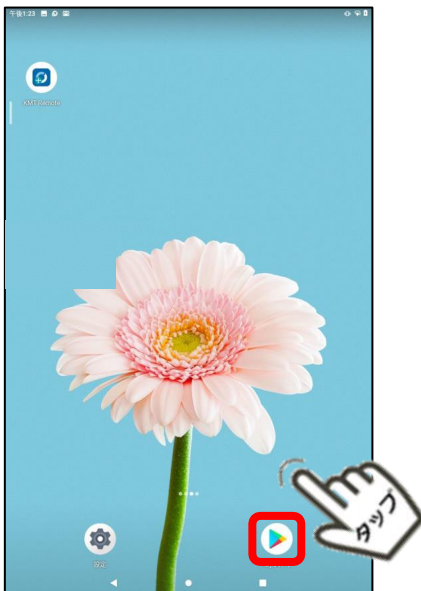
※1 SMART CONSTRUCTION Remoteアプリインストール時に利用したGoogleアカウントに変更が生じると自動アップデートが機能しません。

【2. GooglePlayへのログインについて】

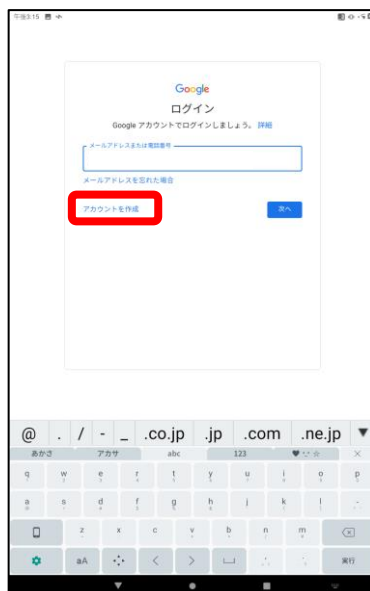
GooglePlayからアプリをインストールするためにはGoogleアカウントによるログインが必要になります。

※Googleアカウントをお持ちでない場合は、下記手順を参考にアカウントを新規に作成していただく必要があります。

①【Playストア】アプリを開き、「**ログイン**」ボタンを押す。



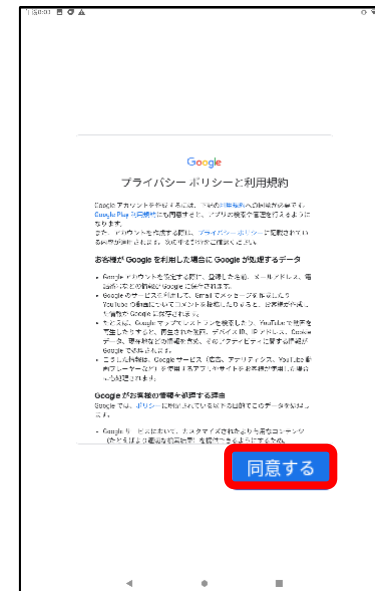
②【アカウント作成】を選択する。



③入力フォームに従い必要情報を入力する。※氏名、生年月日、電話番号など



④利用規約に同意し、必要なGoogleサービスの選択/同意を行う。



【3. 事前確認】

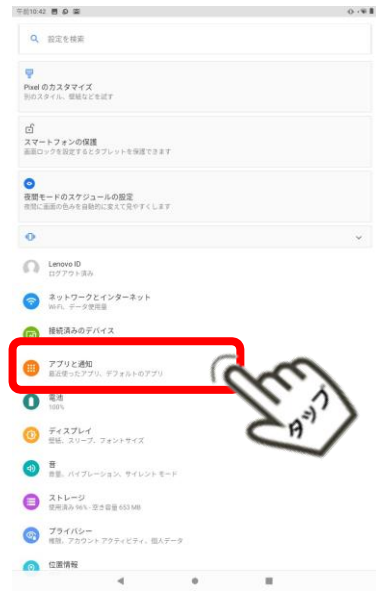
1. Androidタブレットへ既に【KMT Remote】がインストールされているか確認する。

※ ↓ 確認方法

①【設定】を開く



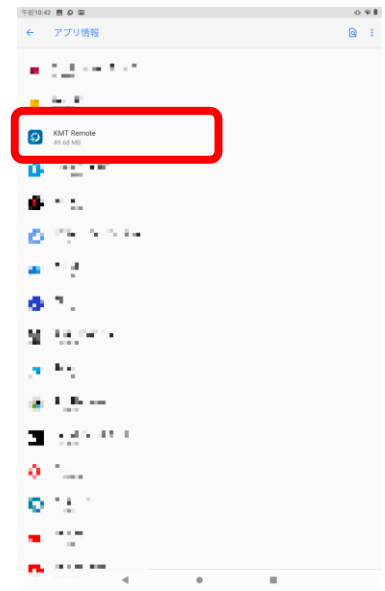
②【アプリと通知】を開く



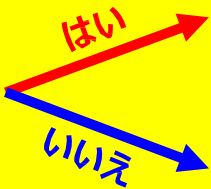
③アプリをすべて表示する



④【KMT Remote】がインストールされているか確認する。



【KMT Remote】が既にインストールされていた

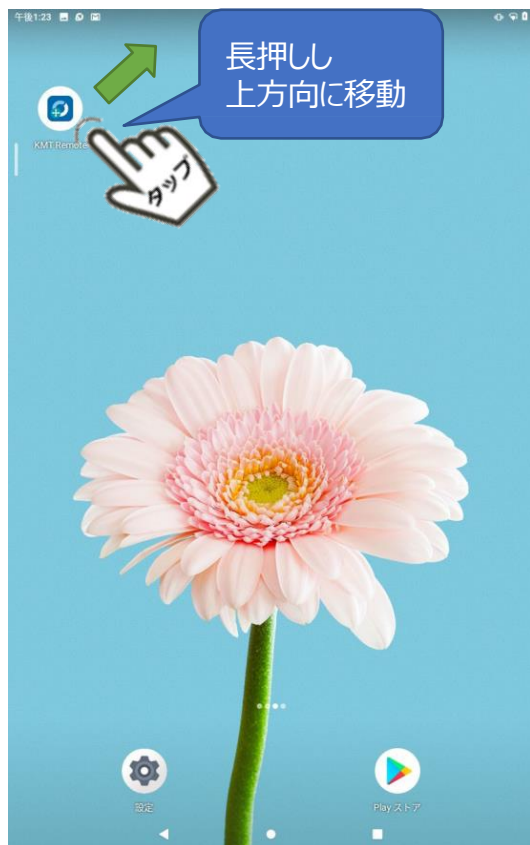


3ページの「アンインストール手順」へ進む
※アンインストール後、4ページの「インストール手順」へ

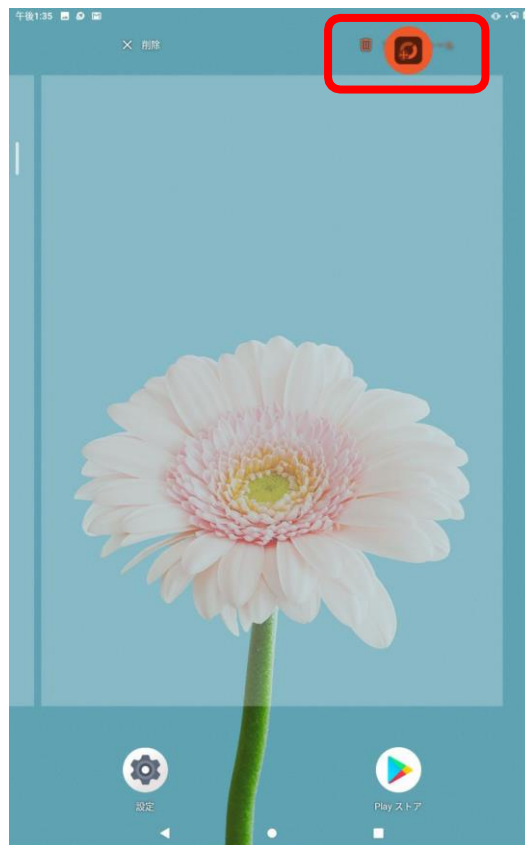
4ページの「インストール手順」へ進む

【アンインストール手順】

① 【KMT Remote】のアイコンを長押しし、そのまま上方向に移動する。



② 画面上部に発現する【アンインストール】にアイコンを合わせ、橙色に変わったことを確認し、画面から指を離す。

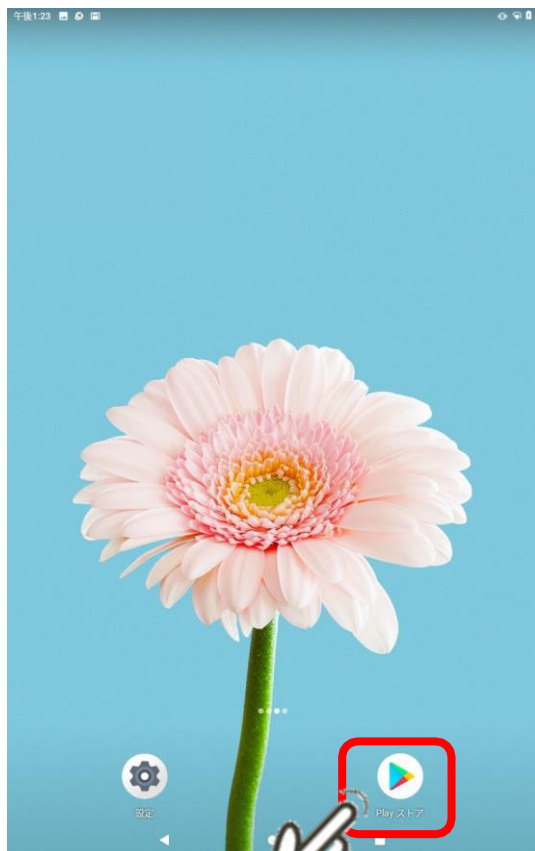


③ 【KMT Remote】のアンインストール確認のポップアップが発現するので【OK】を押す。



【インストール手順 - 1】

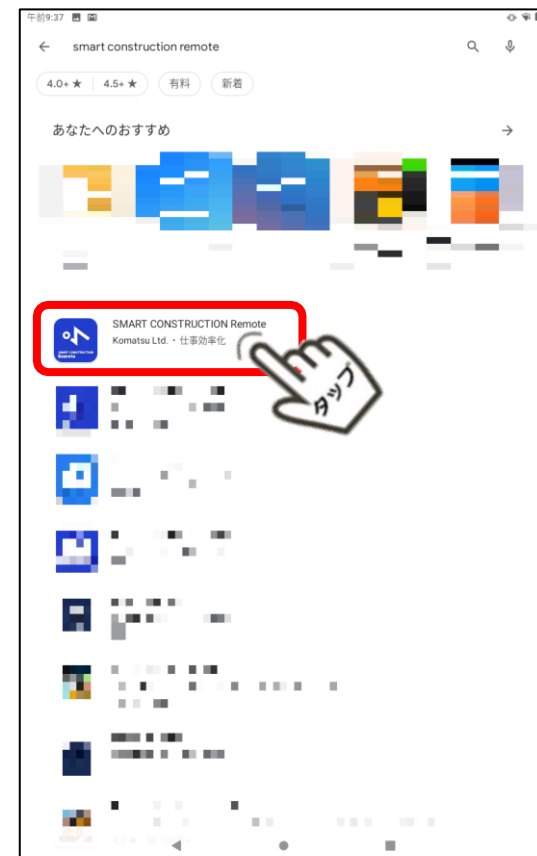
① 【Playストア】アイコンをタップし、Googleアカウントでログインする。



② 【smart construction remote】で検索する。



③ アプリ一覧から「SMART CONSTRUCTION Remote」アプリを選択する。



【インストール手順-2】

④ 【 SMART CONSTRUCTION Remote 】をインストールする。



⑤ インストールが開始されたことを確認する。



⑥ インストールが完了したら【開く】ボタンを押す。



【インストール手順-3】

⑦ 利用規約に同意する。
※注) 必ずタブレットの所有者様が規約内容を確認し同意してください。

利用国の設定
日本

利用国の設定を「日本」に設定する

内容を確認しながら最下までスクロールする。

各ボックスをタップしチェック済みにする。

最後に「同意」ボタンを押す。

同意 キャンセル

⑧ 拡張機能の追加インストールは不要です。
※注) 拡張機能の有無問わず、リモートできます。

拡張機能の追加インストールは不要です。
※注) 拡張機能の有無問わず、リモートできます。

次回も確認するのボックスのチェックを外す

「いいえ」を選択する

いいえ

⑨ 送信端末を同意する。

送信端末を同意する。

チェックボックスをタップし「同意」する

最後に「次へ」ボタンを押す。

同意する 次へ キャンセル

【インストール手順-4】

⑩ ファイルへのアクセスを「許可」する。



⑪ 「キャスト中や記録中にプライベート...」を「今すぐ開始」を選択する。



⑫ バックグラウンドでの常時実行を「許可」する。

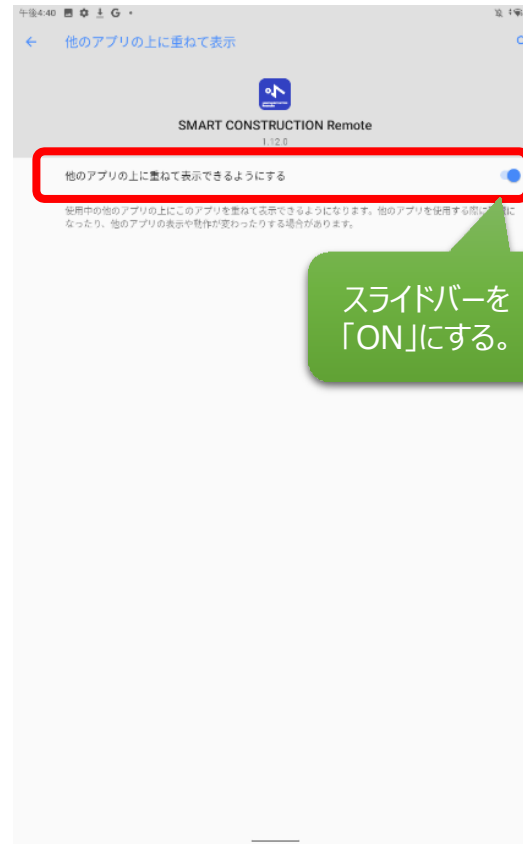


【インストール手順－5】

⑬「他のアプリの上に重ねて表示」の許可する。



⑭スライダーを「ON」にし、他のアプリの上に重ねて描画することを許可する。



* 利用端末により、一部、実際の画面と異なる可能性がありますのでご注意ください。